

Balzer

Ingenieure für Gebäudetechnik
und Brandschutz

Balzer Ingenieure AG
Chur • Winterthur
info@balzer-ingenieure.ch
www.balzer-ingenieure.ch

 **celsio**
Kälte und Klima AG

Langwiesenstrasse 7
8108 Dällikon
043 411 44 88
www.celsio.ch

MARQUART

ELEKTROPLANUNG+BERATUNG
Tel. +41 (0)81 750 61 61 | www.maq.ch | www.maq.li

PERSÖNLICH UND VERBINDLICH

Ingenieurbüro **züst** Haustechnik AG
MINERGIE
Zürich

Aralla 443 7214 Grösch
www.zuest-haustechnik.ch Tel. 081 300 66 77
info@zuest-haustechnik.ch Fax 081 300 66 78



ASCHERAPARK IN SCHIERS, ERSTES EINKAUFSZENTRUM IM PRÄTTIGAU

Das Nahversorgungscenter im Prättigau, direkt am Weg
Landquart-Davos.

Am 6. Dezember 2012 eröffnete im Zentrum von Schiers, direkt an der Umfahrungsstrasse und in beiden Fahrtrichtungen prominent sichtbar, das erste Einkaufszentrum. Der «Ascherapark», nach dem hier weit verbreiteten Ahornbaum benannt (Aschera = rätomanisch für Ahorn; Schiers = Verdeutschung von Aschera), stellt im Prättigau ein Novum dar. Eine so zentrale, vielseitige und gepflegte Einkaufsmöglichkeit existierte im Tal bisher nicht.

ASCHERAPARK
Einkaufszentrum in Schiers

Ascherapark

Dorfstrasse 171 | 7220 Schiers
www.ascherapark.ch



BAUHERSCHAFT ROM Immobilien 1 AG | Industriestrasse 6 | 6300 Zug

TOTALUNTERNEHMER Rimaplan AG | Althardstrasse 10 | 8105 Regensdorf | T. 043 305 88 00 | F. 043 305 88 01 | info@rimaplan.ch | www.rimaplan.ch

ARCHITEKT Rudolph Architekten | Architekturbüro | Eibenstrasse 9 | 8045 Zürich | T. 044 451 29 00 | F. 044 451 29 49 | baero@rudolph-architekten.ch



Mit 2 560 Einwohnern gehört Schiers zu den mittelgrossen Gemeinden des Graubündens. In der Region Prättigau, mit ihren 15 000 Einwohnern, herrscht während des ganzen Jahres Hochbetrieb. Wichtige nationale und internationale Veranstaltungen ziehen Tausende von Gästen und Kunden an: das WEF, der Spengler Cup und die Spiele des HC Davos, das Swiss Bike Masters oder das Prättigauer Alp Spektakel, um nur einige zu nennen. Der Winter bringt Gäste aus nah und fern in die umliegenden Tourismusgemeinden. Das Potential ist also enorm. Der Ascherapark bietet seit Dezember 2012 sowohl Einheimischen wie auch Durchreisenden Gelegenheit, sich mit Produkten für den täglichen Bedarf einzudecken.

Mit einem durchschnittlichen Tagesverkehr (DTV) an der Umfahrungsstrasse von bis zu 24 000 Fahrzeugen ist der Ascherapark sehr günstig gelegen. Die Coop Tankstelle mit dem Coop Pronto, welcher täglich von 06.00 Uhr bis 23.00 Uhr geöffnet hat, ist für viele Reisende die erste Anlaufstelle auf ihrem Weg in die Bergregionen oder nach Chur oder Zürich. Für den Grossverkauf müssen die Einheimischen nun nicht mehr extra nach Landquart fahren.

Bauherrschaft: Rom Immobilien 146, 6300 Zug
Totalunternehmer: Rimaplan AG, Sonnenbergstrasse 19,
5303 Würenlingen, www.rimaplan.ch
Architektur: Rudolph Architekten, Eibenstrasse 9, 8045 Zürich

Verkaufsflächen EG:

Coop: 700 m²
Denner: 450 m²
Parsenn Drogerie: 220 m²
Charly's Bäckerei: 108 m²

Verkaufsflächen OG:

Noch nicht belegt: 1 291 m²



Rimaplan AG

Althardstrasse 10 | 8105 Regensdorf
T. 043 305 88 00 | F. 043 305 88 01
info@rimaplan.ch | www.rimaplan.ch

AGI AG für Isolierungen

Flurstrasse | Postfach 204 | 7205 Zizers
T. 081 322 66 77 | F. 081 322 69 72
info@agichurch.ch | www.agigju.ch

Ausführung der Leitungsdämmungen

colorado application ag die malermeister

Grossbruggweg 3 | 7000 Chur
T. 081 284 08 00 | F. 081 284 08 01
info@colorado.ag | www.colorado.ag

Ausführung von Malerarbeiten

CH-Clean GmbH

Roseneggweg 10 | 8866 Ziegelbrücke
T. 055 610 32 45 | F. 055 610 32 46 | M. 076 505 09 23

Ausführung der Baureinigung

EPR AG

Elektroingenieurbüro

Zwinglistrasse 33 | 8004 Zürich
T. 044 536 50 82 | eprag@gmx.ch

Elektroplanung

Fahren-Center Weinfeldten GmbH Fahrenmaste

Mühlfangenstrasse 16 | 8570 Weinfeldten
T. 071 626 20 00 | F. 071 626 20 01

info@fahren-center.ch | www.fahren-center.ch

Fahrenlieferant

Indu-Light AG

Industriestrasse 23 | 6215 Beromünster
T. 041 932 41 00 | F. 041 932 41 05
info@indu-light.ch | www.indu-light.ch

Lieferung und Montage sämtlicher RWA-Objektive inkl. RWA-Zentrale

Leo Galli Montage GmbH

Postfach 97 | 7203 Trimmis
T. 081 353 74 24 | F. 081 353 74 24
l.gallimontagen@bluewin.ch

Ausführung der Brandabschottungen

Lushaku GmbH

Floraweg 2 | 4653 Oberbörsen
T. 062 295 59 00 | F. 062 295 59 01
lushakugmbh@hotmail.com

Ausführung von Plattenarbeiten

bresga Fenster AG

Luxburgerstrasse 8 | 9322 Egnach
T. 071 477 20 10 | F. 071 477 20 19
mein-fenster@bresga.ch | www.bresga.ch

Ausführung und Montage der Fenster aus Kunststoff
sowie Schreinerarbeiten

Pitaro GmbH Unterlagsböden

Grossfeldstrasse 44 | 7320 Sargans
T. 081 723 52 35 | F. 081 723 77 21

Ausführung der Unterlagsböden und der fugelosen Bodenbeläge

Scheuermann AG Parkettfabrik Bodenbeläge

Langrütistrasse 3 | 9403 Goldach
T. 071 844 80 10 | F. 071 844 80 19
info@scheuermann-parkett.ch | www.scheuermann-parkett.ch

Ausführung der Bodenbeläge aus Holz

Strässle Installationen AG

Alpenstrasse 3 | 8580 Amriswil
T. 071 414 07 70 | F. 071 414 07 71
info@straessle.com | www.straessle.com

Ausführung der Sanitärarbeiten

WABO

Wand- und Bodenbeläge

Seebliechstrasse 68 | 9404 Rorschachberg SG
T. 071 855 72 08 | F. 071 855 72 52
wabo@sunrise.ch | www.wabo.ch

Lieferung von Baukeramik und Sanitärapparate

Grazie mille.

T. Ruggiero & Söhne

Edg. dipl. Malermeister T. 071 929 55 15
St. Sörenstrasse 73 info@truggiero.ch
9500 Wil www.truggiero.ch

WIR LIEBEN
GUTE KÜCHE.

ST. GALLEN ZÜRICH ALTSTÄTTEN CHUR
RAPPERSWIL-JONA ROTHRIST

www.schubiger-online.ch

SCHUBIGER

QUALITÄT SEIT 1955

Sanierungs-Check
bis Ende 2013

Energie-Effizienz führt zum Erfolg. Im
Wintersport und auch in der Heiztechnik.

Ö-Brennwertkessel

Gas-Brennwertkessel

Solar-Kollektor

Heiz-Headset

Wärmepumpe

SATAG Wärmepumpen

VISSMANN

climate of innovation

Viessmann (Schweiz) AG - Geschäftsbereich SATAG Thermotechnik
CH-8300 Arbon - www.satagthermotechnik.ch - info@satagthermotechnik.ch



EINKAUFSZENTRUM ASCHERAPARK SCHIERS

Der Ascherapark ist das erste Einkaufszentrum im Prättigau und dient, mit der Coop Tankstelle und dem Coop-Pronto-Shop, auch als Raststätte für die Schnellstrasse durch das Prättigau. Im Erdgeschoss befinden sich der Coop und der Denner sowie Filialen der lokal verwurzelten Geschäfte Parsenn Drogerie aus Küblis und Charly's Bäckerei aus Davos. Auch die Albert Spiess AG Fleischrocknerei ist, nach der Schliessung ihres Dorfladens, wieder mit einem in den Coop integrierten Shop in Schiers präsent. Im Obergeschoss werden demnächst weitere Geschäfte folgen. Der Ascherapark erweitert das Warenangebot für Schiers und bietet eine Einkaufsmöglichkeit für durchreisende Touristen.

Das Grundstück grenzt südlich an die Prättigauer Schnellstrasse und wird nach dem Schnellstrassenabzweiger nordwestlich über die Dorfstrasse erschlossen. Der Eingang und die Hauptfassade liegen auf der Südseite.

Der betonte Eingangsbereich ist mit goldfarbenen Aluminiumplatten verkleidet und weist im Obergeschoss ein grosses Panoramafenster auf. Darüber entwickelt sich aus der Rundung eine Spirale, welche einen stilisierten Berg darstellt. In Kürze wird auf die Spitze noch eine Steinbockskulptur aufgesetzt. Das restliche Gebäude ist mit kleinen Fensteröffnungen versehen und mit braunen, holztexturierten Rockpanelplatten verkleidet, welche farblich einen Bezug zu den histori-

schen Prättigauer Holzbauten schaffen. Auf der Nordseite steigt das Gelände steil an, sodass vom Dorf aus nur das erste Obergeschoss und die Dachspirale sichtbar sind. Die Tankstelle ist bei der Einfahrt angeordnet und wird mit einer Lärmschutzwand gegenüber dem Dorf abgeschirmt. Die Anlieferung erfolgt auf der Nordseite und ist eingehaut.

Die auskragende Rundung über dem Eingang dient als Wetterschutz und schafft gleichzeitig die Verbindung von Innen und aussen. Im Gegensatz zu der kubischen Gebäudeform weist die Mall eine geschwungene, freie Form auf, welche durch die gelben Mall-Schürzen betont wird. Die Decke ist mit goldfarbenen Streckmetallplatten ver-

kleidet. Die Beleuchtung erfolgt über grosse, runde Deckenleuchten. Der Boden ist mit grauen, naturstexturierten Feinsteinzeugplatten belegt. Die Rolltreppe führt durch die grosse, runde Deckenöffnung, welche das Erdgeschoss mit dem Obergeschoss verbindet. Zudem wird das Obergeschoss über einem runden Treppen- und Liftum erschlossen. Die Mall im Obergeschoss bietet über das Panoramafenster einen Rundblick auf die Prättigauer Landschaft und das Trasse der Rhätis: an Bahn.

Das Erdgeschoss ist in Betonskelettbauweise und das Obergeschoss als Stahlbau ausgeführt. Die Fassade besteht aus Sandwichpaneelen mit vorgehängten Rockpanelplatten. Das Gebäude ist nicht unterkellert. Die Haustechnik befindet sich im Obergeschoss mit den Aussengeräten auf der nördlichen Dachterrasse. Das Haus wird über eine Wärmepumpe beheizt.

Als Grundlage für den Ascherapark wurde zusammen mit der Gemeinde Schiers und dem Kanton Graubünden ein Quartierplan erstellt. Das Bauprojekt wurde vom Totalunternehmer Rimaplan aus Würenlingen initiiert und mit den Planern Rudolph Architekten aus Zürich und Züst Haustechnikplanern aus Grüsch realisiert. Die Baueingabe erfolgte im April 2010, und im September 2011 konnte mit den Bauarbeiten begonnen werden. Die Grundsteinlegung erfolgte am 21. Oktober 2011. Im Dezember musste der Bau wegen des strengen Winters für drei Monate eingestellt werden. Am 4. September 2012 fand das Aufriecht statt. Wie eingangs erwähnt, konnte am 6. Dezember 2012 der Ascherapark termingerecht eröffnet werden.



RUDOLPH ARCHITEKTEN

Eibenstrasse 9 | 8045 Zürich
T. 044 451 29 00 | F. 044 451 29 49
buero@rudolph-architekten.ch



NEUER COOP SCHIERS DURCHGEHEND GEÖFFNET

Der Coop Schiers im Ascherapark ist mit seinem Standort an der Umfahrungsstrasse ideal gelegen und auch über Mittag geöffnet. Auf einer Verkaufsfläche von 700 Quadratmetern findet man neu und 6 000 Artikel.

Der Konsumverein Schiers wurde 1912 gegründet, 1987 eröffnete man die Verkaufsstelle am bisherigen Standort. Diese wurde dann im Jahr 2000 modernisiert, konnte aber damals nur geringfügig erweitert werden. In der Folge beeinträchtigte der Platzmangel zunehmend die Arbeitsabläufe und den Einkaufskomfort. Schliesslich stiess die Verkaufsstelle auch technisch an ihre Grenzen. Coop freut sich deshalb, im Ascherapark an der Umfahrungsstrasse eine moderne, helle und grosszügige Verkaufsstelle, die den heutigen Ansprüchen der Kundschaft gerecht wird, präsentieren zu können. Zur Verfügung stehen 120 Gratis-Parkplätze. Insgesamt hat Coop zwei Millionen Franken in den Innenausbau und die Einrichtungen investiert.



Schmid Janutin AG

Steinackerstrasse 10 | 8902 Urdorf
T. 044 735 60 00 | F. 044 735 60 06
info@schmidjanutin.ch | www.schmidjanutin.ch

Ausführung und Montage der Decke aus Streckmetall in der Mail

Trapo Küng AG

Auf dem Wolf 11 | Postfach | 4002 Basel
T. 0848 88 90 88 | F. 061 319 66 99
info@trapo.ch | www.trapo.ch

Ausführung und Montage der Hebebühne

TS Tor & Service AG

Service/Reperatur und Notfälle

Sonnental 17 | 9313 Muelten
T. 071 414 15 40 | F. 071 414 15 41
service@tstor.ch | www.tstor.ch

Ausführung und Montage Sektionaltor

Widmaier Schiers AG

Malergeschäft

Unterdorf 10 | 7220 Schiers
T. 081 328 14 44 | F. 081 328 26 29
widmaier@bluewin.ch

Ausführung und Montage der Leichtbauwände sowie Verputzarbeiten

Plattenbeläge | Natursteinarbeiten | Mosaikarbeiten | Silikonfugen

7014 Trin Dorf | info@ricocaflich.ch | www.ricocaflich.ch
T. 081 635 16 15 | M. 079 458 33 01 | F. 081 635 16 13

Bremgarten | Volketswil – BAULENA | St. Gallen

ZARGAG Zargen und Türen AG
Lüderstrasse 48
CH-5600 Bremgarten

Tel. 056 649 20 50
Fax 056 649 20 51

zargag@zargag.ch
www.zargag.ch

Übertassen Sie uns die Türen!
Ob Aussen-, Innen-, Brandschutz, Schallschutz-, Sicherheits- oder Nassraumtür, egal, ob für Neu- und Umbauten oder Renovationen – ZARGAG bietet die optimale Lösung. Von der Planung bis zur Montage.

Oeschger Brandschutz AG

Sumpfstrasse 34
Tel. +41 41 748 80 80
Fax +41 41 748 80 89

CH-6303 Zug
info@oeschger-brandschutz.ch
www.oeschger-brandschutz.ch

Niederlassung Nordwestschweiz
Güterstrasse 82, CH-4133 Pratteln

Niederlassung Mitte, Ost
Meierwiesenstrasse 54, CH-8064 Zürich

Planung, Ausführung und Service von integriertem Brandschutz



Mehr Frische und Regionalität

Bei der Sortimentsgestaltung auf den 700 Quadratmetern Verkaufsfläche legte Coop den Fokus auf die Frischprodukte und eine ausgewogene Bio-Palette. Dank der grösseren Fläche konnte das Sortiment auf rund 6 000 Artikel erweitert werden. Das Angebot ist damit vor allem in den Bereichen Früchte/Gemüse, Molkerei/Käse und Fleisch breiter und attraktiver geworden. Zudem werden zahlreiche regionale Produkte angeboten. Erhältlich sind im Coop Schiers beispielsweise die Trockenfleisch-Spezialitäten der Schierser Metzgerei Spiess und, während der Saison, verschiedene lokale Alpkäse. In der Weinabteilung findet man über 270 Weine, Schaumweine und Champagner.

Und das Backwaren-Sortiment umfasst rund 300 Artikel. Die meisten davon gelangen dank des Ausbackofens in der Verkaufsstelle bis Ladenschluss knusprig-frisch in die Regale.

Technik, die Energie spart

Der Umweltschutz liegt Coop und den Investoren am Herzen. Die Verkaufsstelle wird deshalb in erster Linie mit der Abwärme der Kälteanlagen beheizt. Falls dies nicht ausreicht, erzeugt eine Wärmepumpe mit Erdsonde zusätzliche Wärme. Bei der Kälteanlage kommt das umweltneutrale Kältemittel CO₂ zum Einsatz. Umweltfreundlich konzipiert ist auch die Beleuchtung von Vitrinen und Warenträgern,

für die energiesparende LED-Spots zum Einsatz kommen. Im Gegensatz zu herkömmlichen Lampen hat Licht aus Leuchtdioden weder Ultraviolett- noch Infrarot-Anteile. Die Frische der Ware bleibt deshalb noch besser gewährleistet.

Bewährtes Team unter kompetenter Leitung

Insgesamt beschäftigt Coop in Schiers zehn Mitarbeitende. Geleitet wird die Verkaufsstelle von Monika Meier. Unterstützt wird sie von ihrem Stellvertreter Bozidar Manojlovic.

Coop Schiers in Zahlen

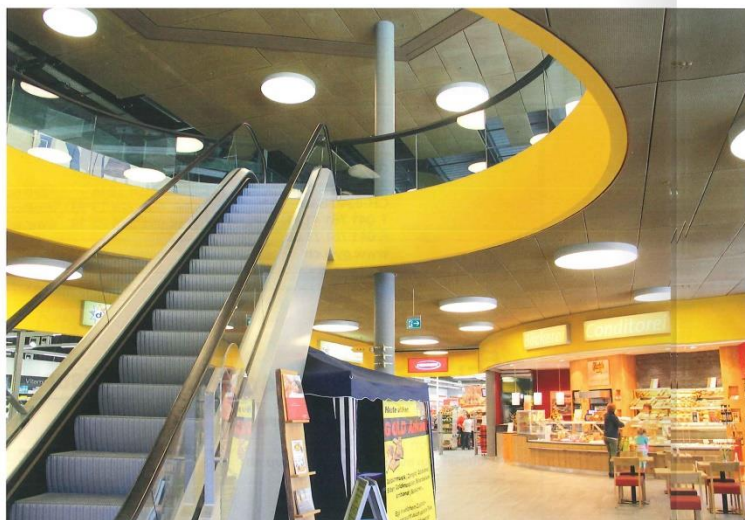
Eigentümer der Liegenschaft	ROM Immobilien 1 AG, Zug
Baubeginn Ascherapark	1. September 2011
Beginn Mieterausbau Coop	3. September 2012
Coop-Eröffnung	6. Dezember 2012
Verkaufsfläche	698 m ²
Kühl- und Tiefkühlräume	37 m ²
Lager und Technikräume	298 m ²
Administrativ- und Personalaräume	53 m ²
Kunden-Parkplätze vor Verkaufsstelle	120
Anlagekosten total [Coop]	Fr. 2.0 Mio
Innenausbau	Fr. 1.2 Mio
Mobiliar und Einrichtung	Fr. 0.8 Mio
Personal (inkl. Teilzeitbeschäftigte)	10
Geschäftsführerin	Monika Meier

Das Wichtigste in Kürze

- Verkaufsfläche um rund 20 Prozent erweitert
- Sortiment auf rund 6 000 Artikel ausgebaut
- über 270 verschiedene Weine, Schaumweine und Champagner
- 120 Gratis-Parkplätze vor der Verkaufsstelle

Öffnungszeiten

- Montag bis Freitag 8.00 bis 19.00 Uhr
- Samstag 8.00 bis 18.00 Uhr



Ascherapark Coop

Dorfstrasse 171 | 7220 Schiers
www.ascherapark.ch

Danke.

Wir danken der Bauherrschaft Rom Immobilien 1 AG für den Auftrag. Unser Dank gilt auch allen am Bau beteiligten Planer und Unternehmen für den tollen Einsatz.



Rimaplan AG
Albadorstrasse 10
8102 Regensdorf
Tel. 043 305 88 00
Fax 043 305 88 01
info@rimaplan.ch
www.rimaplan.ch

Ascherapark - 7220 Schiers
Bauherrschaft: Rom Immobilien 1 AG, Zug
Projektentwicklung: Rimaplan AG, Regensdorf
Generalplaner: Rimaplan AG, Regensdorf
Nutzer: Gemischte Nutzung
Nutzfläche: 2'800 m²
Bauzeit: Oktober 2011 bis Dezember 2012